

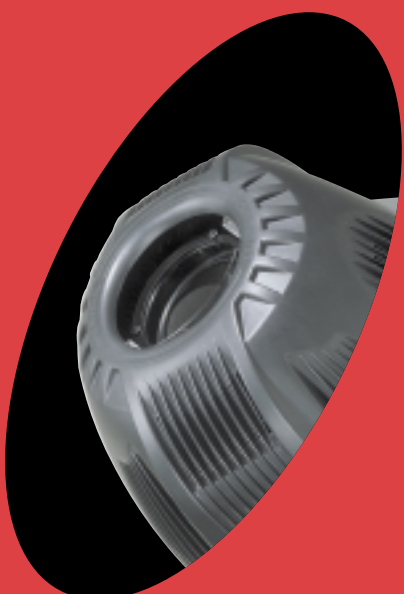


Coemar S.p.A. è fornitrice affidabile e qualificata per la produzione di componenti e servizi personalizzati in grado di soddisfare le richieste in qualità e puntualità.

Coemar S.p.A. sceglie le migliori tecnologie e i materiali per realizzare prodotti, which may vary from those described in this presentation, without prior notice.

! SPOT 575

... electronic ballast



coemar

coemar spa - Via Inghilterra 2 - 46042 Castelfidardo - Mantova - Italy - Tel. +39 0376 77521 - Fax +39 0376 780657 www.coemar.com



coemar

DATI TECNICI

Corpo

- in ABS autoestinguente V0 ignifugo non propagante in fiamma, elementi interni in lega leggera e alluminio e acciaio
- vetro portalampada di facile accessibilità
- maniglia laterale ergonomica per il facile trasporto
- facile accesso a tutti i componenti interni
- grado di protezione IP20
- lampada di tipo "hot" in conformità CE
- Philips 575 MR2

Lampada di tipo "hot"

- Base GX 9.5
- Base GX 9.5
- lumen luminoso: 43.000 lumen
- durata approssimativa: 3000 ore
- codice comune: 6000K
- codice comune: 105215
- Philips 575 MR2
- Base GX 9.5
- Base GX 9.5
- lumen luminoso: 49.000 lumen
- durata approssimativa: 1000 ore
- codice comune: 105249Z

Ventilazione

- convettiva silenziosa a flusso d'aria canalizzato
- ventole in base alla temperatura ambiente ed allo stato della lampada

Optiche

- riflettore ellittico stereotipo a "specchio freddo" con trattamento dietrico
- lenti superiori di focalizzazione ad alta definizione, con trattamento antiriflesso
- regolazione millimetrica della centratura della lampada nel sistema ottico effettuabile dall'esterno del proiettore

Movimento

- articolato articolato del corpo proiettore: pan 538° tilt 252°
- posizionamento del fascio di luce con precisione a 1/6 bit
- possibilità di bloccare il movimento con effetto di sicurezza
- possibilità di bloccare il movimento con effetto di sicurezza

Dimmer

- dimmer meccanico a controllo elettronico incorporato per la completa regolazione dell'intensità luminosa 0 to 100%
- colore rosso: ottimali, montati su due ruote a 6 + "open" sovrapposibili tra loro, per una vastissima serie di immagini generabili
- fedeltà in riproduzione e gestione con velocità regolabile
- facilmente intercambiabili
- ampia scelta di gobo personalizzati, di metallo, vetro, multicolore
- effetto "diapirama" - cambio gobos sincronizzato all'alturatore
- effetto "diapirama" - cambio gobos sincronizzato all'alturatore

Prismi

- 1 - girata rotante per la moltiplicazione e alterazione dell'immagine che ruota a velocità regolabile
- 1 - girata rotante per la moltiplicazione e alterazione dell'immagine che ruota a velocità regolabile
- 1 - girata rotante per la moltiplicazione e alterazione dell'immagine che ruota a velocità regolabile
- 1 - girata rotante per la moltiplicazione e alterazione dell'immagine che ruota a velocità regolabile

Black-out/Chaser

- effetto pulsato in dissolvenza
- Black-out: interruptore programmabile a velocità regolabile
- Black-out: interruptore programmabile a velocità regolabile

Effetto zap e strobo

- effetto strobo con velocità di lampeggio regolabile, sincronizzato o casuale
- effetto zap, solo o ad amplificare l'effetto stroboscopico, programmabile a frequenza regolabile
- effetto "diapirama", cambio colore sincronizzato all'effetto dell'alturatore
- effetto "diapirama", cambio colore sincronizzato all'effetto dell'alturatore

Colore

- 12 colori diodi, montati su due ruote a 6 + "chaser" sovrapposibili tra loro, per creare differenti tonalità e infinite sfumature sulle due ruote centrate o preprogrammate rispetto al fascio ottico
- effetto accelerato a velocità regolabile
- effetto "diapirama", cambio colore sincronizzato all'effetto dell'alturatore
- effetto "diapirama", cambio colore sincronizzato all'effetto dell'alturatore

Dispositivo di correzione temperatura di colore

- Focalizzatore 5830K
- Focalizzatore 5830K
- Focalizzatore 5830K
- Focalizzatore 5830K

Step zoom

- 3 diversi angoli di proiezione: 21° / 25° / 27° con deflettanna ad rfid
- Alimentazione della lampada
- Alimentazione della lampada
- Alimentazione della lampada
- Alimentazione della lampada

Alimentazione della lampada

- Alimentazione della lampada
- Alimentazione della lampada
- Alimentazione della lampada
- Alimentazione della lampada
- Alimentazione della lampada

Alimentazione della lampada

- Alimentazione della lampada
- Alimentazione della lampada
- Alimentazione della lampada
- Alimentazione della lampada
- Alimentazione della lampada

Alimentazione della lampada

- Alimentazione della lampada
- Alimentazione della lampada
- Alimentazione della lampada
- Alimentazione della lampada
- Alimentazione della lampada

Alimentazione della lampada

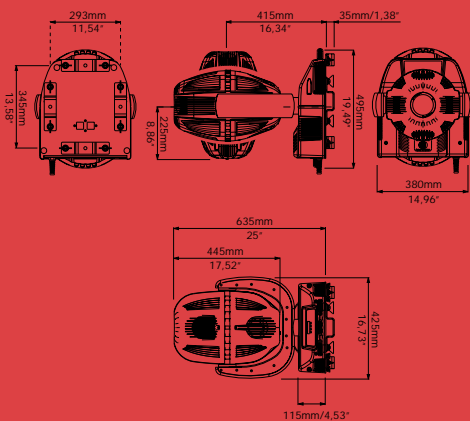
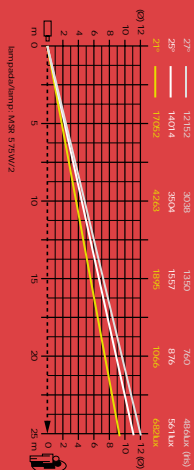
- Alimentazione della lampada
- Alimentazione della lampada
- Alimentazione della lampada
- Alimentazione della lampada
- Alimentazione della lampada

Alimentazione della lampada

- Alimentazione della lampada
- Alimentazione della lampada
- Alimentazione della lampada
- Alimentazione della lampada
- Alimentazione della lampada

Alimentazione della lampada

- Alimentazione della lampada
- Alimentazione della lampada
- Alimentazione della lampada
- Alimentazione della lampada
- Alimentazione della lampada



TECHNICAL DETAILS

- Body: aluminium and fire-retardant class V0 ABS material
- and aluminium light alloy and steel internal components
- GX 9.5 lamp holding holder
- sturdy lateral ergonomic handles for easy transport
- easy mounting in any position
- easy disassembly in parts
- IP20 protection rating
- meets standards CE

Lamps available

- Base GX 9.5
- Base GX 9.5
- Power: 57W, 43.000 lumen
- indicative lamp life: 3000 hours
- colour temperature: 6000K
- code common: 105215
- Philips 575 MR2
- Base GX 9.5
- Base GX 9.5
- Power: 57W, 49.000 lumen
- indicative lamp life: 1000 hours
- colour temperature: 7200K
- code common: 105249Z

Ventilation

- silent convection ventilation
- self regulation of fans speed according to ambient temperature and lamp status

Optics

- "hot" best dispaying parallel collector with quarter degree (finer) external lamp adjustment in the optical system
- Movement
- Movement
- Movement
- Movement

Movimento

- articolato articolato del corpo proiettore: pan 538° tilt 252°
- 16 bit light beam positioning
- immediata reazione to DMX 512 signal, adjustable low inertia inversion facility
- possibilità di bloccare il movimento con effetto di sicurezza
- possibilità di bloccare il movimento con effetto di sicurezza

Dimmer

- dimmer meccanico elettronicamente controllato per la completa regolazione di light output from 0 to 100%
- colore rosso: ottimali, montati su due ruote a 6 "open" sovrapposibili tra loro, per una vastissima serie di immagini generabili
- fedeltà in riproduzione e gestione con velocità regolabile
- facilmente intercambiabili
- ampia scelta di gobo personalizzati, di metallo, vetro, multicolore
- effetto "diapirama" - cambio gobos sincronizzato all'alturatore
- effetto "diapirama" - cambio gobos sincronizzato all'alturatore

Prismi

- 1 - rotazione prismi per moltiplicazione, variabile velocità rotazione e contrarotazione
- 1 - rotazione prismi per moltiplicazione, variabile velocità rotazione e contrarotazione
- 1 - rotazione prismi per moltiplicazione, variabile velocità rotazione e contrarotazione
- 1 - rotazione prismi per moltiplicazione, variabile velocità rotazione e contrarotazione

Black-out/Chaser

- effetto pulsato in dissolvenza
- Black-out: interruptore programmabile a velocità regolabile
- Black-out: interruptore programmabile a velocità regolabile

Effetto zap e strobo

- effetto strobo con velocità di lampeggio regolabile, sincronizzato o random
- effetto zap, solo o ad amplificare l'effetto stroboscopico, programmabile a frequenza regolabile
- effetto "diapirama", cambio colore sincronizzato all'effetto dell'alturatore
- effetto "diapirama", cambio colore sincronizzato all'effetto dell'alturatore

Colore

- 12 colori diodi, montati su due ruote a 6 colori each, plus white, superimponibile o attivo different colours and infinite spaces
- effetto accelerato a velocità regolabile
- effetto "diapirama", cambio colore sincronizzato all'effetto dell'alturatore
- effetto "diapirama", cambio colore sincronizzato all'effetto dell'alturatore

Dispositivo di correzione temperatura di colore

- Focalizzatore 5830K
- Focalizzatore 5830K
- Focalizzatore 5830K
- Focalizzatore 5830K

Step zoom

- 3 different projection angles: 21° / 25° / 27° with its diaphragm
- Alimentazione della lampada
- Alimentazione della lampada
- Alimentazione della lampada
- Alimentazione della lampada

Alimentazione della lampada

- Alimentazione della lampada
- Alimentazione della lampada
- Alimentazione della lampada
- Alimentazione della lampada
- Alimentazione della lampada

Alimentazione della lampada

- Alimentazione della lampada
- Alimentazione della lampada
- Alimentazione della lampada
- Alimentazione della lampada
- Alimentazione della lampada

Alimentazione della lampada

- Alimentazione della lampada
- Alimentazione della lampada
- Alimentazione della lampada
- Alimentazione della lampada
- Alimentazione della lampada

Alimentazione della lampada

- Alimentazione della lampada
- Alimentazione della lampada
- Alimentazione della lampada
- Alimentazione della lampada
- Alimentazione della lampada

Alimentazione della lampada

- Alimentazione della lampada
- Alimentazione della lampada
- Alimentazione della lampada
- Alimentazione della lampada
- Alimentazione della lampada

Alimentazione della lampada

- Alimentazione della lampada
- Alimentazione della lampada
- Alimentazione della lampada
- Alimentazione della lampada
- Alimentazione della lampada

Alimentazione della lampada

- Alimentazione della lampada
- Alimentazione della lampada
- Alimentazione della lampada
- Alimentazione della lampada
- Alimentazione della lampada